

Tabulka místností

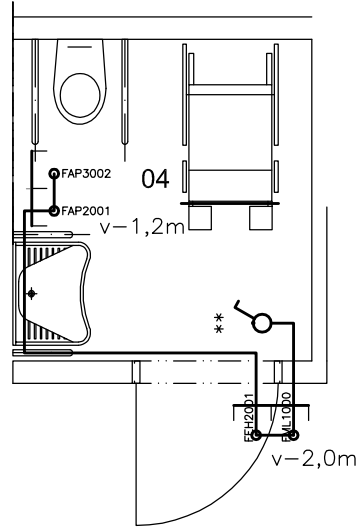
| Označení | Funkce | Plocha [m2] | Obvod [m] | Výška [m] | Podlaha | Stěna | Strop | Poznámka |
|----------|-------------|-------------|-----------|-----------|---------|-----------|-------|----------|
| 01 | Výtah | 3,104 | 7,080 | - | NB P1 | NB | - | - |
| 02 | Dřina | 61,760 | 31,083 | 3,47 | ES P3 | ŠO | ŠO | - |
| 03 | Chodba | 19,768 | 27,117 | 2,30 | KD P4 | ŠO | KP | - |
| 04 | WC Imobil | 4,300 | 8,300 | 2,30 | KD P4 | KO2000,ŠO | KP | - |
| 05 | Úklid | 1,900 | 5,900 | 2,30 | KD P6 | KO2000,ŠO | KP | - |
| 06 | Předstíň WC | 2,200 | 6,200 | 2,30 | KD P6 | KO2000,ŠO | KP | - |
| 07 | WC ženy | 4,400 | 8,400 | 2,30 | KD P6 | KO2000,ŠO | KP | - |
| 08 | Sklad dřiny | 15,233 | 17,200 | 2,70 | ES P5 | ŠO | KP | - |
| 09 | Předstíň WC | 2,160 | 6,600 | 2,30 | KD P4 | KO2000,ŠO | KP | - |
| 10 | Plisár | 2,160 | 6,600 | 2,30 | KD P4 | KO2000,ŠO | KP | - |
| 11 | WC muži | 2,668 | 7,300 | 2,30 | KD P4 | KO2000,ŠO | KP | - |
| 12 | Šatna | 8,798 | 12,000 | 2,30 | KD P4 | KO2000,ŠO | KP | - |
| 13 | Závedří | 8,288 | 11,600 | 2,30 | KD P4 | ŠO | KP | - |
| 14 | Terasa | 18,649 | 23,120 | - | PU P7 | ETICS,TO | - | - |
| 15 | Schodiště | 3,729 | 8,860 | - | PU | - | - | - |
| Celkem | | 156,372 | 187,360 | | | | | |

NB - nátěr na betonové plochy např. epoxidový email
ES - samonivelační epoxidová stěrka, protiskluznost \geq min. 0,5
KD - keramická dlažba do tmelu, protiskluznost \geq min. 0,5
PU - polyuretanový systém s vodotěsnou membránou

ŠO - štuková omítka
KO2000 - keramický obklad výšky 2000mm
KP - minerální kazetový podhled

Signalizační zařízení na WC pro postižené

rozvod pro signalizaci provést vodičem J-Y(st)Y 2x2x0,8/tr.16mm



ROZVODNÁ SOUSTAVA: 3NPE str. 50Hz, 400V/TN-S (R-1.D)

Ochrana před úrazem elektrickým proudem dle ČSN 33 2000-4-41 ed.2 automatickým odpojením od zdroje a proudovým chráničem dle této normy

Hlavní kabelové trasy jsou převážně uloženy nad stropním podhledem. Svislé trasy z podhledu k přístrojům jsou uloženy pod omítkou. V prostoru pod dřinou jsou kabely uloženy v drátěném kabelovém žlabu a v LV.

Nedřinou součástí PD je technická zpráva.

| | | | | |
|---|----------------------|--|------------------|----------------|
| INDEX | ZÁJEVA | CAU UM | JMENO | PODPIS |
| Vedoucí projektant | | | | |
| Projektant | Kolář František Ing. | Vedoucí zakázky | Zátko Tomáš Ing. | 1:50 |
| ZAKÁZKA: ZŠ Májová, Ostrov - výstavba učebny technických a řemeslných oborů ve vazbě na zajištění bezbarierovosti školy | | Počet A4: 8 | | Poladové číslo |
| ČÁST (SO,PS): Dokumentace pro stavební povolení | | Stupeň projektu: PST | | 2 |
| OBSAH: Dokumentace objektu | | Datum dokončení: 13.01.2017 | | |
| OBEDNATEL: Město Ostrov | | Číslo zakázky: 8627-25 | | BPO 1-95696 |
| projekty@bpo.cz | | BPO spol. s r.o. Lidečská 1239 363 01 OSTROV | | |